



滋賀県 本社
 〒520-2144
 滋賀県大津市大萱1丁目6-18
 プレジオ9 4F
 最寄駅：JR東海道本線 瀬田駅
 徒歩で5分（約400m）
 TEL:077-545-8567
 FAX:077-545-8779



滋賀県草津工事管理本部
 〒525-0058
 滋賀県草津市野路東6丁目3-4プレジオ3 1F
 最寄駅：JR東海道本線 南草津駅
 【南草津駅からのアクセス】自動車で8分
 小野山バス停より徒歩2分
 徒歩で26分（約2km）
 TEL:077-566-8200
 FAX:077-566-2234



**ソーラーエネルギーランド
紫香楽**
 〒529-1851
 滋賀県甲賀市信楽町長野1532-8
 TEL:0748-70-2541
 FAX:0748-70-6094

Hongo Industry Co.

有限会社 本郷工業

http://www.hongou-i.jp
 hongo@pop.biwako.ne.jp

本郷工業



ソーラーバンクシステムの未来

地球環境問題に貢献

- ・化石燃料に頼らない
原子力発電や火力発電で作られる電気に頼りきり環境にも悪い化石燃料はいずれ底をつきます。



災害時にも役立つ

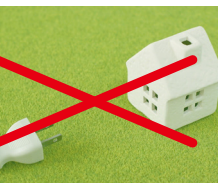
- ・災害などで停電してしまった場合でも、安定した電力の供給ができます。

無電力地域でも電力の安定供給

- ・発展途上国など今なお、無電力の国や地域でも安定した電力の供給が出来ます。

電気料金の削減

- ・電力会社に頼らないので毎月の電気料金の削減が望める。
いずれは電気は自家発電で全て補える可能性があります。



新栽培農業

- ・自然災害に左右されない農業ができます。
- ・安定した食の提供ができます。
- ・今まで国内では生産が困難であった作物の生産が可能です。



蓄電池システム導入例



STAND30

事務所内の電力を発電



オフグリッド オフィス

1F 管理事務所
2F 水耕ファーム



ECO農園信楽

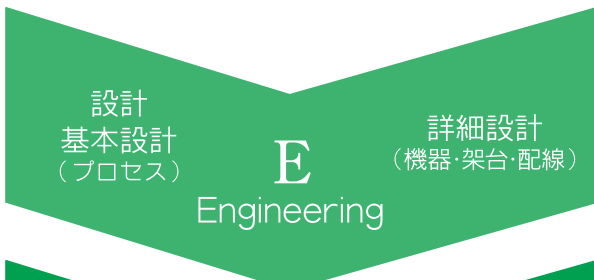
OFF GRID FARM
水耕栽培ファーム

Solar Energy Land - 紫香楽 -



EPC事業

提案・工事・運営、全て弊社が一貫してサポート



蓄電池 C38412

本体は一台にニーズに合わせて容量が選べます。

セミ
オーダー
ユニット

標準タイプ	オプション1	オプション2
19.2kWh	28.8kWh	38.4kWh

大容量

最大蓄電池容量 **38.4 kWh**
 月間消費電力1,000kWhの事業所なら丸1日賄える電力量に相当します。

大出力

定格出力 **12kW**

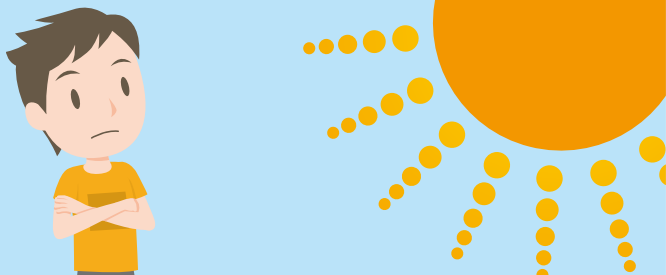
災害
対策

1台で **停電対策を実現**
 発電機とUPS（無停電電源装置）の機能を1台で実現できます。停電時に瞬停が起きません。

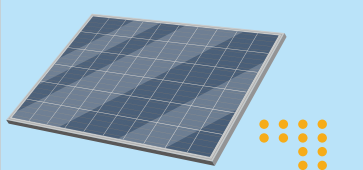
サイズ (W/D/H) 800mm×820mm×1553mm



本郷工業は考えました



お日さまの力で、
もっといい世の中に
ならないだろうか？



蓄電池に
貯めよう



作った電気は

SOLAR BANK SYSTEM C38412

貯めた電気を色々な人に使ってもらおう



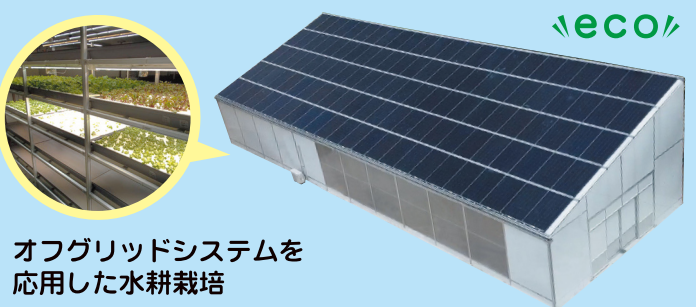
電気のない国の
人たちにも
安定した電気を

もしもの
災害時にも
安心



オフグリッドシステムを利用した新栽培農業を展開

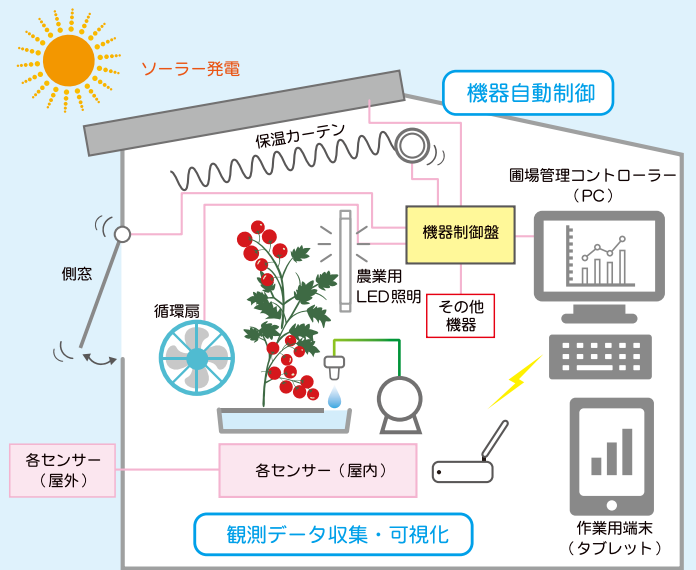
天候に左右されない水耕栽培もできる



オフグリッドシステムを
応用した水耕栽培



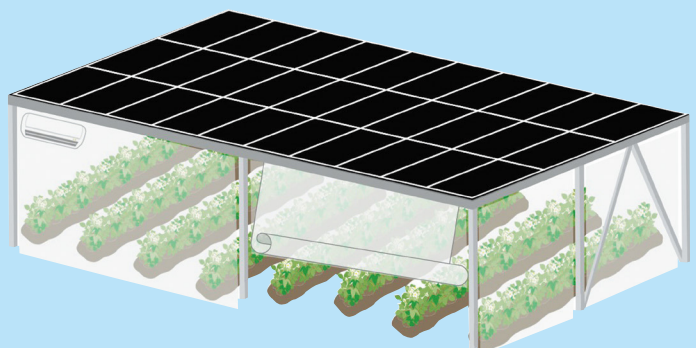
「エネルギーハイブリッド型ハウス」



ソーラー発電によって発電された電気を
自家消費に回すことによって植物育成に
必要な電気を供給することで施設に必要な
電気量を軽減させることを目的とする
施設園芸ハウス

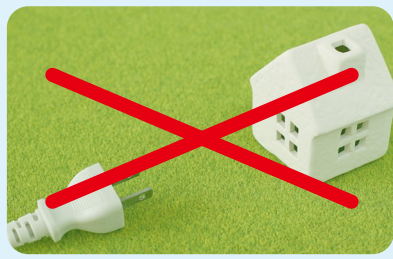
ユニット化して
コストを削減

「ソーラーシェアリング」



誰でも安定してオリーブや珈琲の栽培が可能に

そして
化石燃料に
頼らず



原子力発電や火力発電で作られる電気に頼りきり、
環境にも悪い、化石燃料はいずれ底をつきます。

環境にもやさしい



望まれる未来の電力

安定的な発電による持続可能なエネルギー

無電力地域
でも電力の
安定供給

電力会社に
頼らない

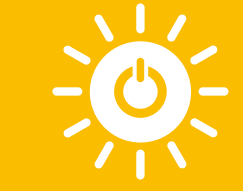
停電時の
電力供給源

SOLAR BANK SYSTEMがあれば
非常時も安心!!



太陽光 蓄電池 架台
電力を確保し施設や設備機器を守る災害対策に

7 エネルギーをみんなに
そしてクリーンに



自然エネルギーの時代へ
カーボンニュートラルの実現

